

FRAME

WORKPLACE



Workplace	3
О проекте	4
Преимущества	7
Карта	8
Локации рядом	10
Территория Republic	11
Архитектура	12
Характеристики	16
Лобби	19
Планировки	21
Терраса	34
Вид из окон	35
Инфраструктура	36
Команда проекта	41
Контакты	42

WORKPLACE

FORMA представляет новые концептуальные пространства для работы — Workplace. Это места силы, в которых пересекаются передовые идеи и технологии, а работа становится органичной частью лайфстайла.

Пространство создано так, чтобы работа была не просто эффективна, но вдохновляла и приносила радость на ежедневной основе. От больших корпораций до стартапов — здесь все смогут сформировать комфортные условия с осознанным подходом и уважением к личным границам.

О ПРОЕКТЕ

FRAME — новое концептуальное бизнес-пространство компании FORMA в премиальной линейке Workplace.

Проект общей площадью 69,5 тыс. м² будет реализован на территории городского квартала Republic на Пресненском Валу и станет частью многофункционального пространства, включающего жилье, ритейл, событийно-гастрономический кластер, образовательные и спортивные объекты

Общая площадь

69 540 м²

Офисная площадь

49 681 м²

Этажность

30

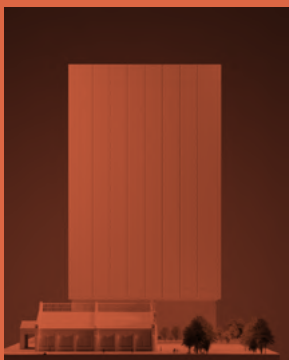
Машиномест

142

Готовность

2027 год, 2 квартал

FRAME — яркий образец нового концептуального подхода Workplace в организации делового пространства. Вся инфраструктура создана для того, чтобы рабочие процессы были продуктивными и приносили удовольствие



FRAME WORKPLACE, МОСКВА

28—29 этажи

Офис-пентхаус с индивидуальным двухсветным лобби и собственной террасой

6—27 этажи

Офисы

4 этаж

Сервисные офисы

3 этаж

Кантина, ивент-пространство

2 этаж

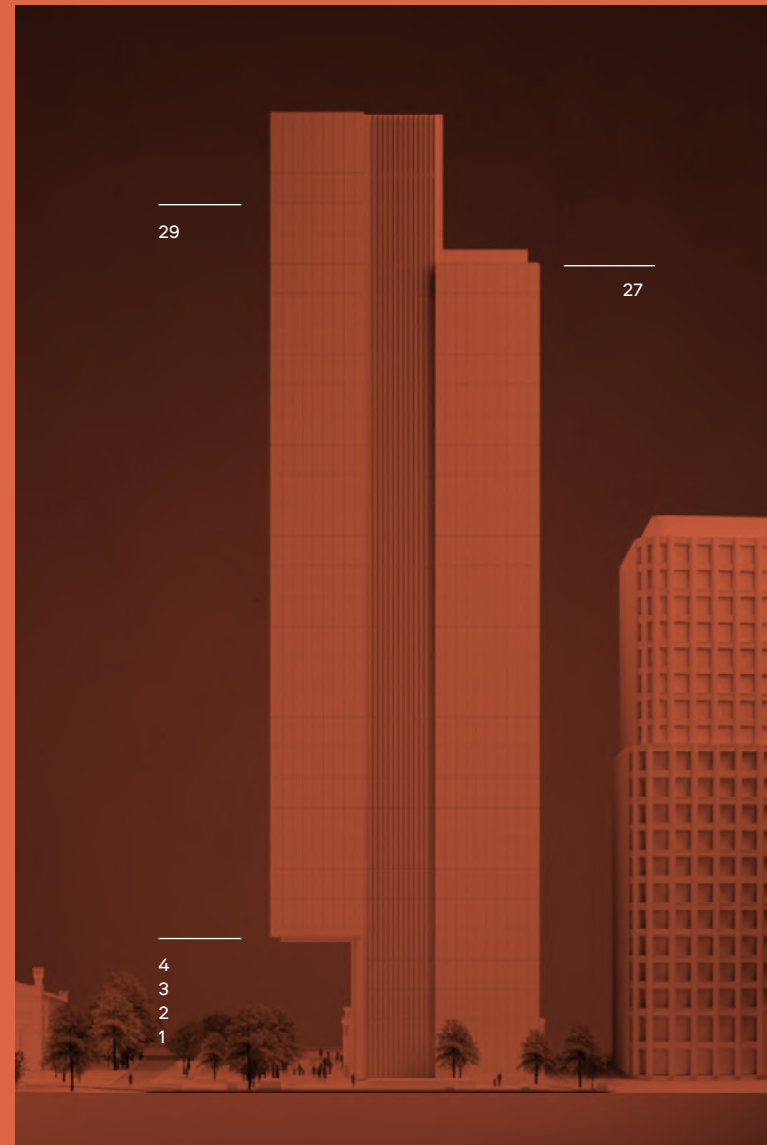
Ресторан

1 этаж

Лобби, эспрессо-бар, ресторан

Подземные 4 этажа

Парковка





FRAME WORKPLACE, МОСКВА

ПРЕИМУЩЕСТВА

01

Многофункциональная территория Republic

Новый центр притяжения Пресни — Republic, расположенный на территории старого локомотивного бюро, превращен в парк архитектурных шедевров, в котором приятно жить, работать и отдыхать

02

Высокотехнологичное оснащение

Современные системы безопасности и передовые технологии позволят работать эффективно и обеспечат максимально комфортное пребывание в офисе в течение всего дня

03

Исключительное расположение

FRAME расположен между двумя магистралями и транспортными кольцами, расширяя понятие «Пресня — это мы» до «Москва — это я!». Все главные точки столицы находятся буквально в пешей доступности

04

Авторский дизайн и архитектура

Архитектура FRAME — это уникальный и узнаваемый для города силуэт, придуманный и спроектированный совместно с архитекторами AI Studio. Простой, но эффектный ход, который точно запомнится

05

Планировки от эксперта рынка Дениса Бондаря

Предложение по расположению рабочих мест формируется после детального анализа привычного рабочего режима сотрудников компании, ведь задача FRAME — сделать так, что каждый здесь чувствовал себя комфортно

На автомобиле

Ленинградский проспект

ТТК

Садовое кольцо

Москва-Сити

Кремль

МКАД

Аэропорт Шереметьево

Время

2 мин

4 мин

8 мин

11 мин

16 мин

20 мин

30 мин

ЦЕНТРАЛЬНЫЙ
МОСКОВСКИЙ ИППОДРОМ

Republic

Tinkoff
Space

FRAME

WORKPLACE

Белая
Площадь

Аэроэкспресс

Белорусский вокзал

Белорусская

AF12B

Маяковская

УЛИЦА 1905 ГОДА

Улица 1905 года

УЛИЦА ПРЭСНЕНСКИЙ ВАЛ

БОЛЬШАЯ ГРУЗИНСКАЯ УЛИЦА

САДОВОЕ КОЛЬЦО

Баррикадная

Краснопресненская

ТВЕРСКАЯ УЛИЦА

ПАТРИАРШИЕ
ПРУДЫ

КРАСНОГВАРДЕЙСКИЕ
ПРУДЫ

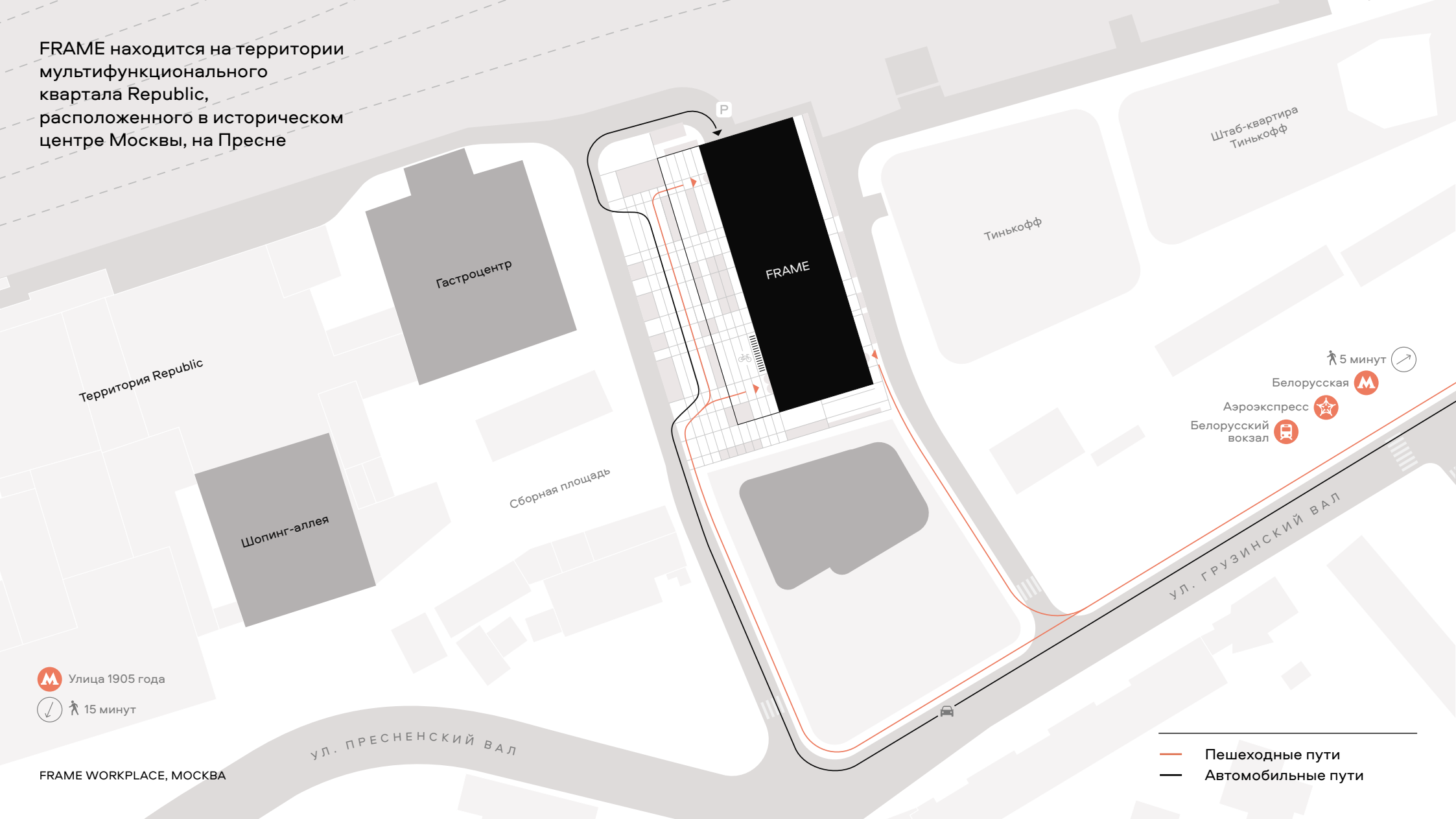
ЗВЕНИГОРОДСКОЕ ШОССЕ


УЛИЦА КРАСНАЯ ПРЕСНЯ

ПАРК
ДЕКАБРЬСКОГО
ВОССТАНИЯ

FRAME WORKPLACE, МОСКВА


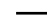
FRAME находится на территории
мультифункционального
квартала Republic,
расположенного в историческом
центре Москвы, на Пресне



 Улица 1905 года

 15 минут

FRAME WORKPLACE, МОСКВА

 Пешеходные пути
 Автомобильные пути



1

ЛОКАЦИИ РЯДОМ (12–18 МИН ПЕШКОМ)

- 1 Патриаршие пруды
- 2 Белая площадь
- 3 Гастро площадь на Б. Грузинской
- 4 Фудмолл «ДЕПО»



2



3



4

ТЕРРИТОРИЯ ПРЕМИАЛЬНОГО КВАРТАЛА REPUBLIC

Бизнес-центр

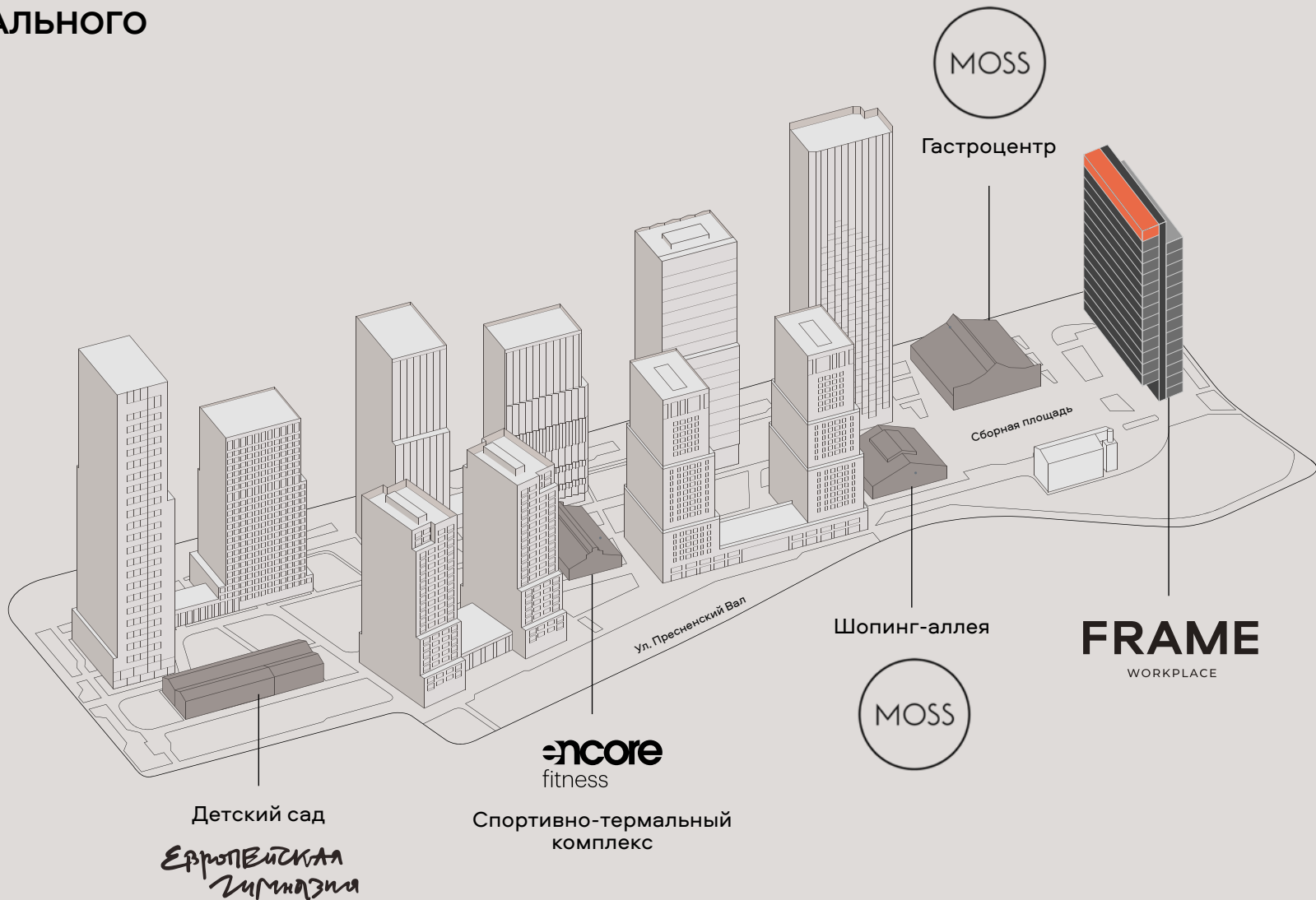
6000

человек

Жителей
в квартале

8000

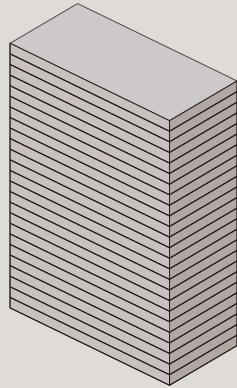
человек



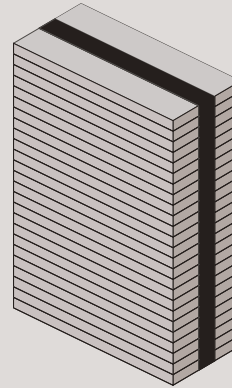
АРХИТЕКТУРА

«Основной задачей, которую мы старались решить, было придумать эффектное, но при этом максимально простое здание. Изначально предполагалась башня правильной прямоугольной формы.

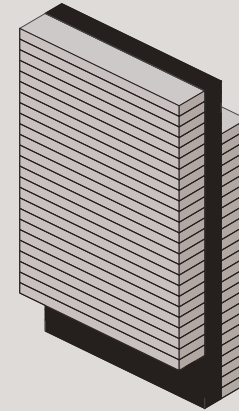
Мы придумали разделить здание на три вертикальных сегмента, чтобы облегчить и раздробить достаточно массивный общий объем, который у нас получился исходя из планировочного решения.» — AI Studio, архитектурное бюро



01
Объем требуемой
площади



02
Визуально разделяем
на 3 объема



03
Формируем вход
и террасу



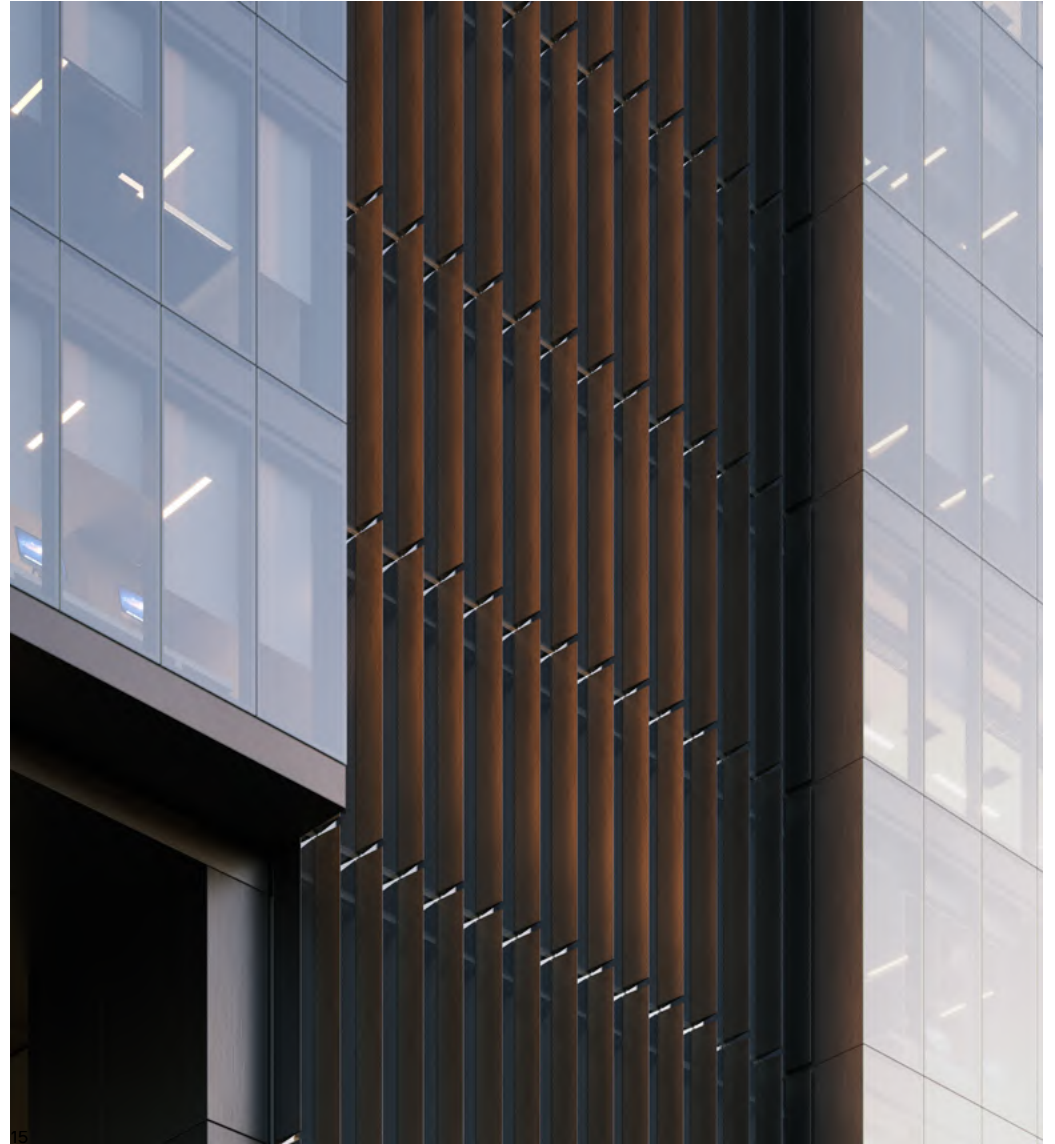
FRAME WORKPLACE, MOCKBA







FRAME WORKPLACE, MOCKBA



ХАРАКТЕРИСТИКИ ОФИСОВ

01	Вентиляция	Уровни влажности и обеззараживания воздуха регулируются в зависимости от количества людей на этаже. Показатель влажности — не менее 45%
02	Охлаждение воздуха	Центральная система кондиционирования с точным контролем температуры и минимальным шумом
03	Панорамное остекление	Панорамное остекление с функцией естественного проветривания
04	Высота потолков	Лобби — 7,8 м. Офисные этажи — 3,75 м
05	Шаг колонн	Шаг колонн — 8,1 м



FRAME
WORKPLACE

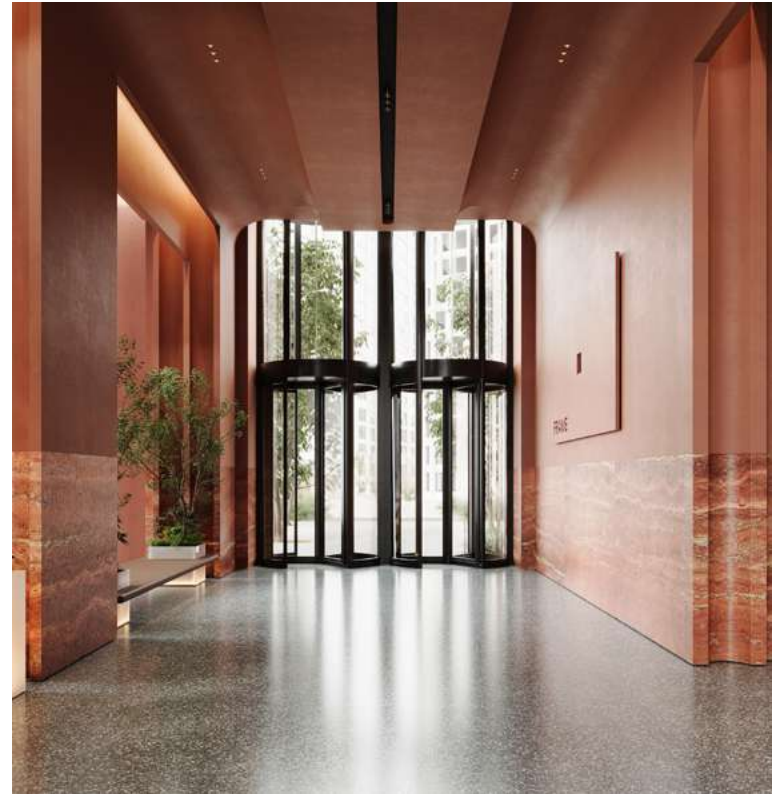
ЛОББИ

Концепция интерьера входной группы от Babayants — это баланс геометричности форм, природности фактур и натуральности материалов. Высокие потолки (7,8 м) и панорамное остекление наполняют двусветное пространство естественным светом и воздухом



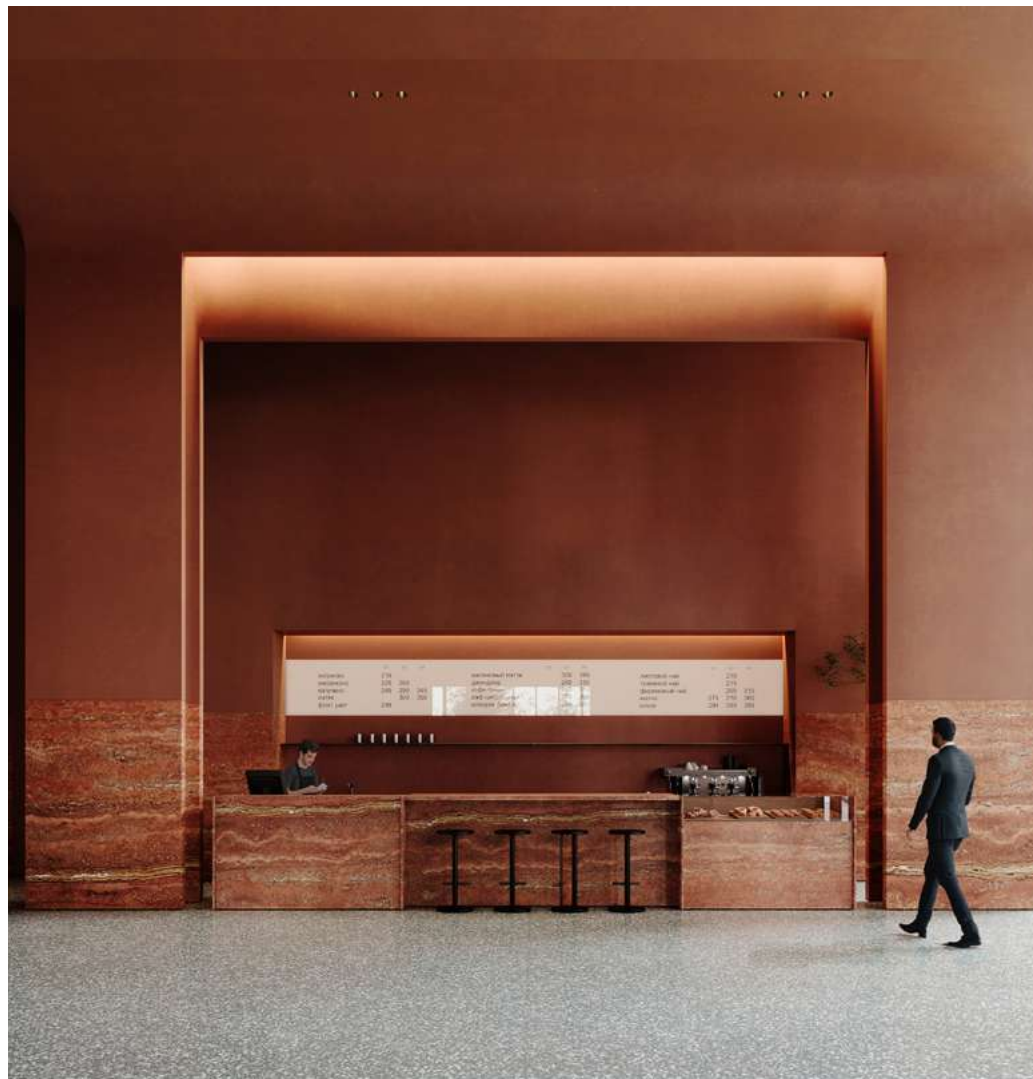
FRAME WORKPLACE, МОСКВА





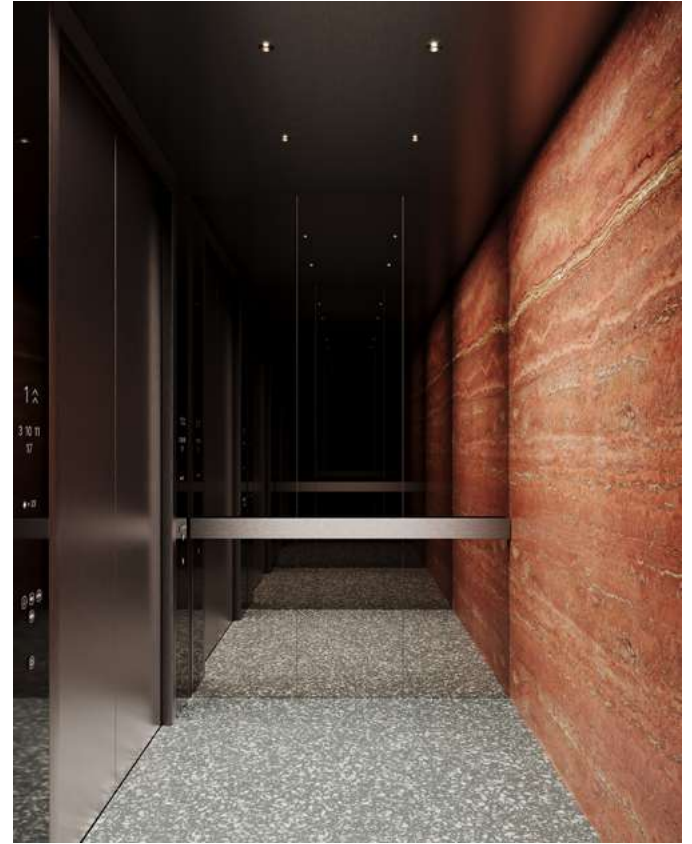
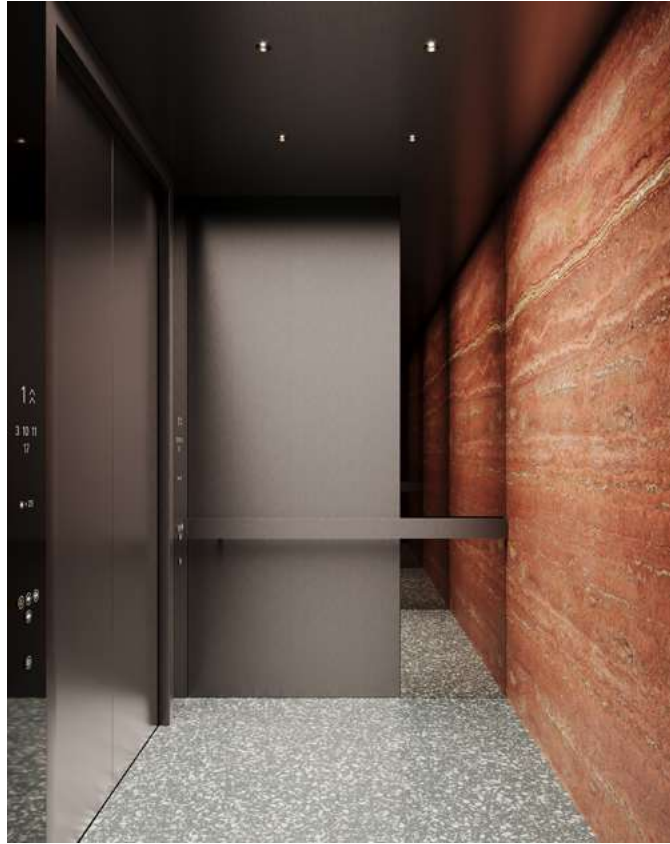
FRAME WORKPLACE, MOCKBA

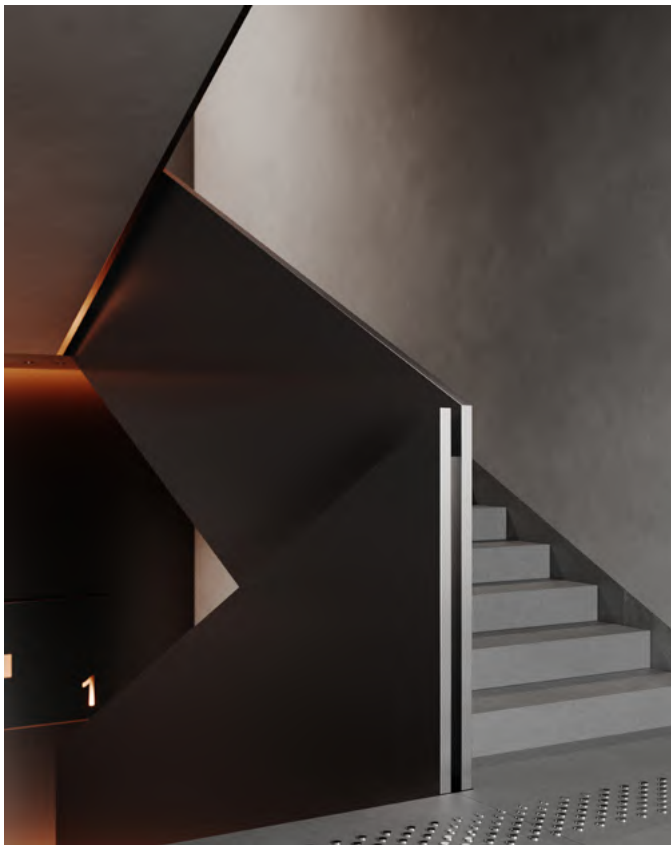
ЭСПРЕССО-БАР



ЛИФТЫ







FRAME WORKPLACE, MOCKBA

ДУШЕВЫЕ



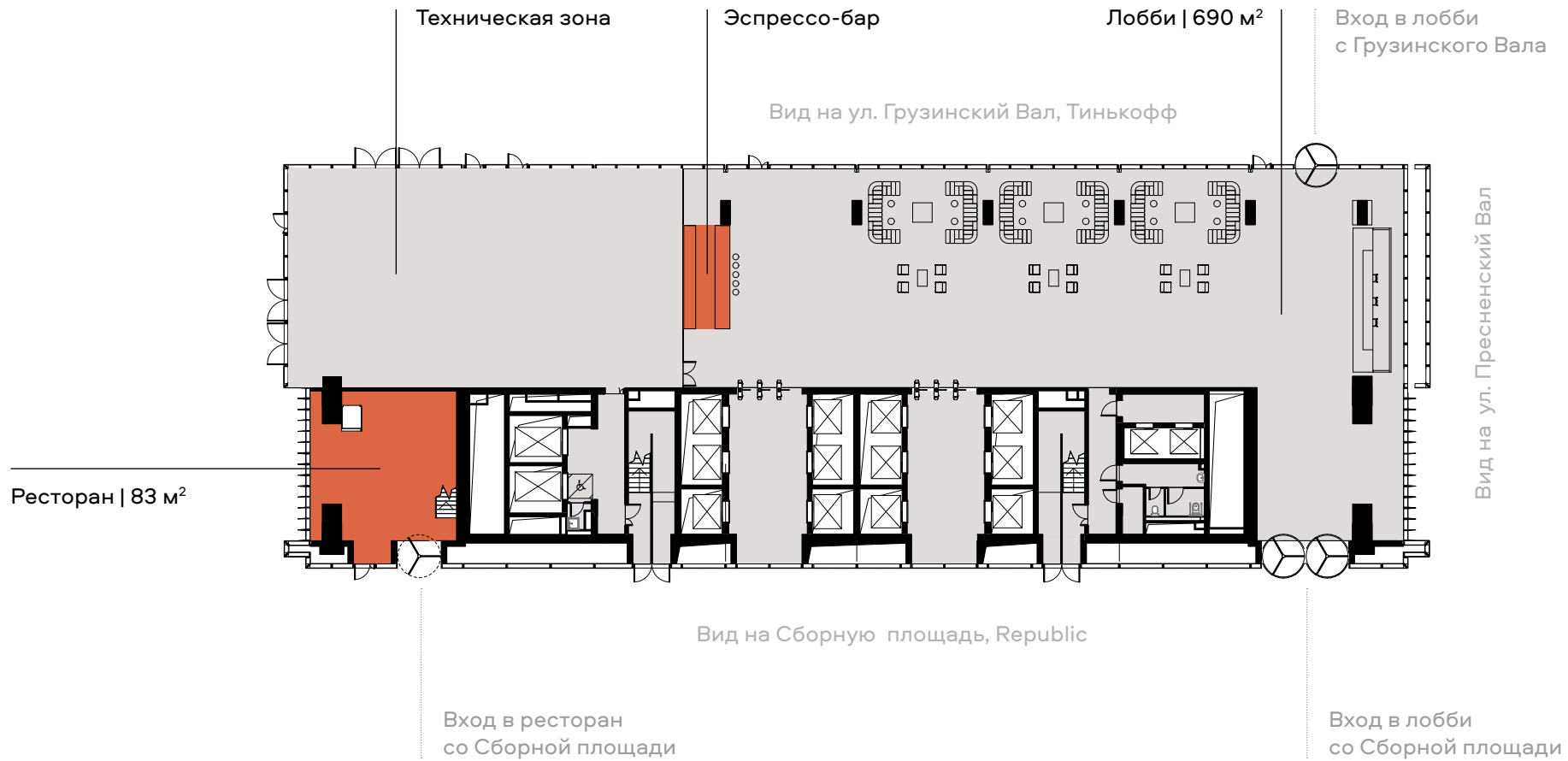


FRAME WORKPLACE, МОСКВА

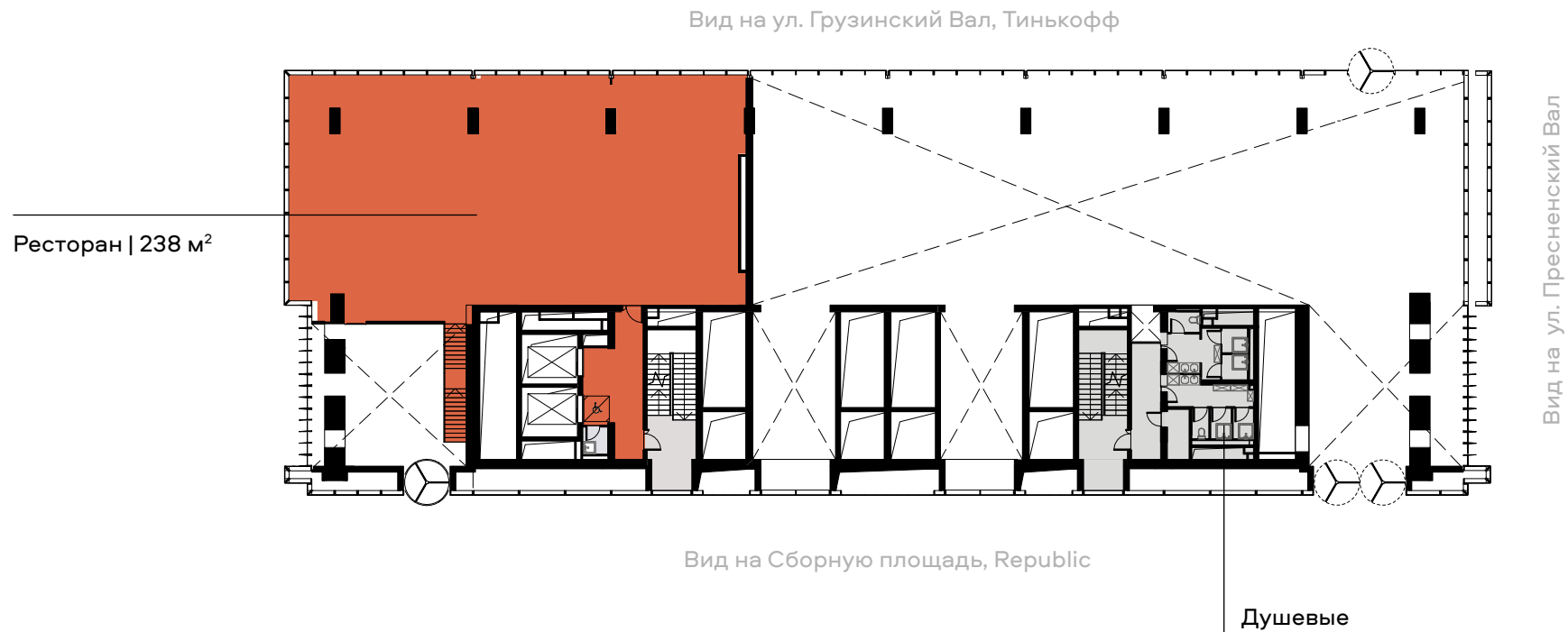
ХАРАКТЕРИСТИКИ БИЗНЕС-ЦЕНТРА

01	Пропуск с помощью телефона	Безопасность и экономия времени, комфорт и технологичность
02	Усиление связи и Wi-Fi в зоне паркинга и лифтах	Не пропускайте важные звонки и не прерывайте зум-конференцию
03	Зарядка для электромобилей	Для тех, кто предпочитает экологичные средства передвижения
04	Современные лифты	В пассажирских лифтах выполнена дизайнерская отделка и установлены элементы ИИ. Не более 30 секунд ожидания
05	Работа Outdoor	Wi-Fi и зарядки для гаджетов на всей территории
06	Пентхаус с террасой	Пентхаус с собственной террасой с видом на центр города
07	Велостоянка	Стоянка для велосипедов у входа и в паркинге и комнаты для переодевания
08	Душевые для резидентов	Резиденты смогут в любое время освежиться и почувствовать себя комфортно — например, после утренней дороги в офис на велосипеде или перед важной деловой встречей

ПЛАН 1 ЭТАЖА



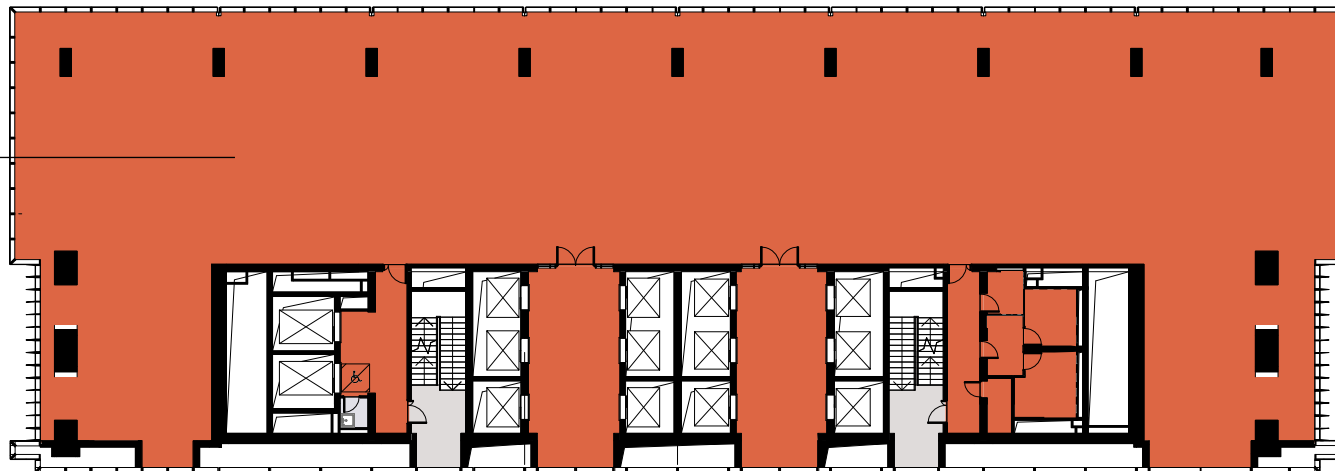
ПЛАН 2 ЭТАЖА



ПЛАН 3 ЭТАЖА

Вид на ул. Грузинский Вал, Тинькофф

Ивент-пространство,
Кантина | 1069 м²



Вид на ул. Пресненский Вал

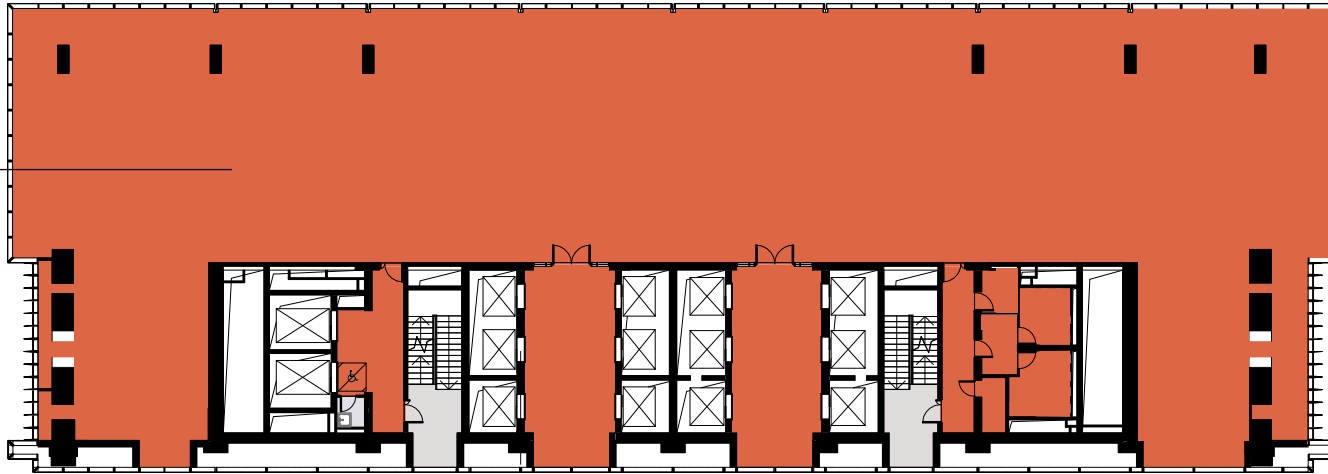
Вид на Сборную площадь, Republic



ПЛАН 4 ЭТАЖА

Вид на ул. Грузинский Вал, Тинькофф

Сервисный офис
1309 м²



Вид на ул. Пресненский Вал

Вид на Сборную площадь, Репуб-



ПЛАН 4 ЭТАЖА

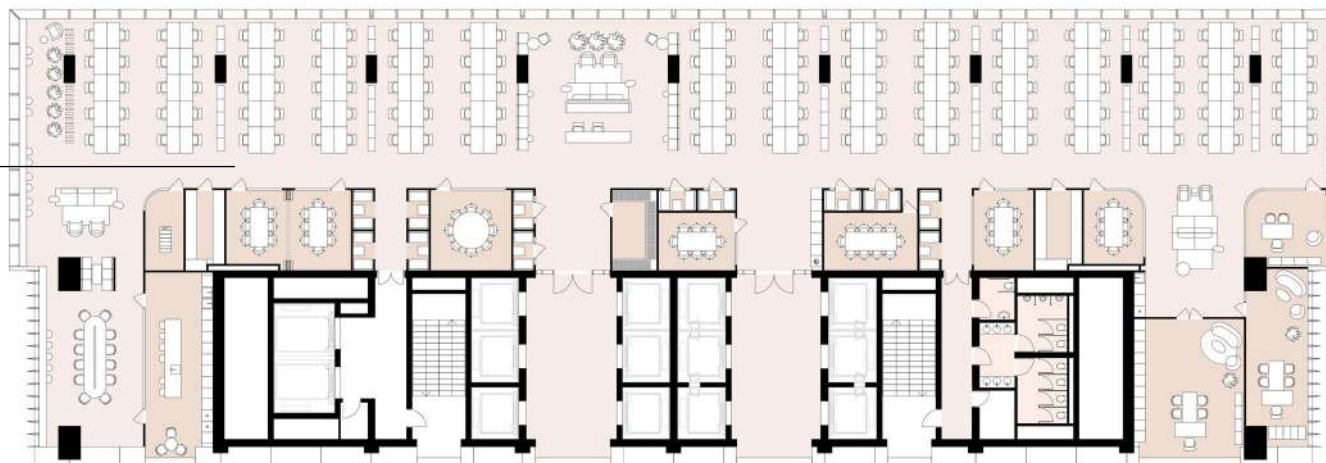
ПРИМЕР РАССАДКИ

Плотность:
10 м² / чел

Количество
рабочих мест:
110 чел

Вид на ул. Грузинский Вал, Тинькофф

Сервисный офис
1309 м²



Вид на ул. Пресненский Вал

Вид на Сборную площадь, Republic



ПЛАН ТИПОВОГО ЭТАЖА

Вид на ул. Грузинский Вал, Тинькофф



Вид на ул. Пресненский Вал

Вид на Сборную площадь, Republic

Офис | 1974 м²



ПЛАН ТИПОВОГО ЭТАЖА

ПРИМЕР РАССАДКИ

Плотность:
10 м² / чел

Количество
рабочих мест:
200 чел

Вид на ул. Грузинский Вал, Тинькофф



Вид на ул. Пресненский Вал

Вид на Сборную площадь, Republic

Офис | 1974 м²



ПЛАН ТИПОВОГО ЭТАЖА

Вид на Белую Площадь



Вид на центр города

Вид на Москва-Сити

Офис | 1974 м²



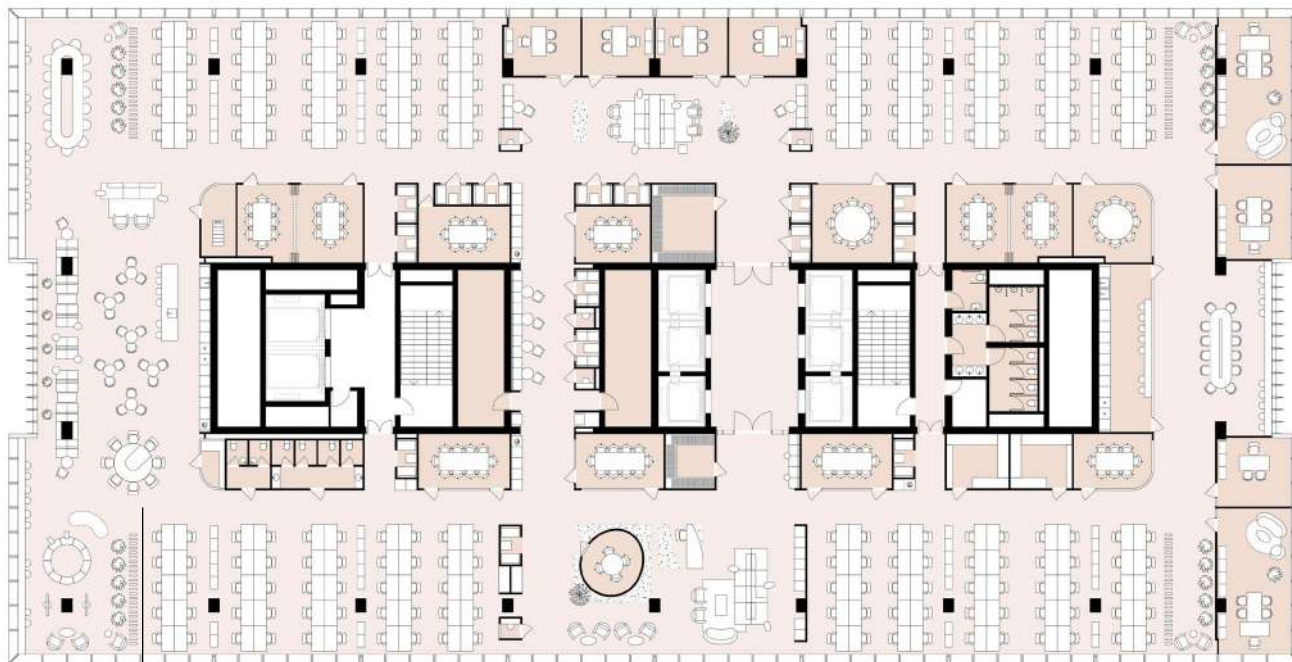
ПЛАН ТИПОВОГО ЭТАЖА

ПРИМЕР РАССАДКИ

Плотность:
10 м² / чел

Количество
рабочих мест:
200 чел

Вид на Белую Площадь



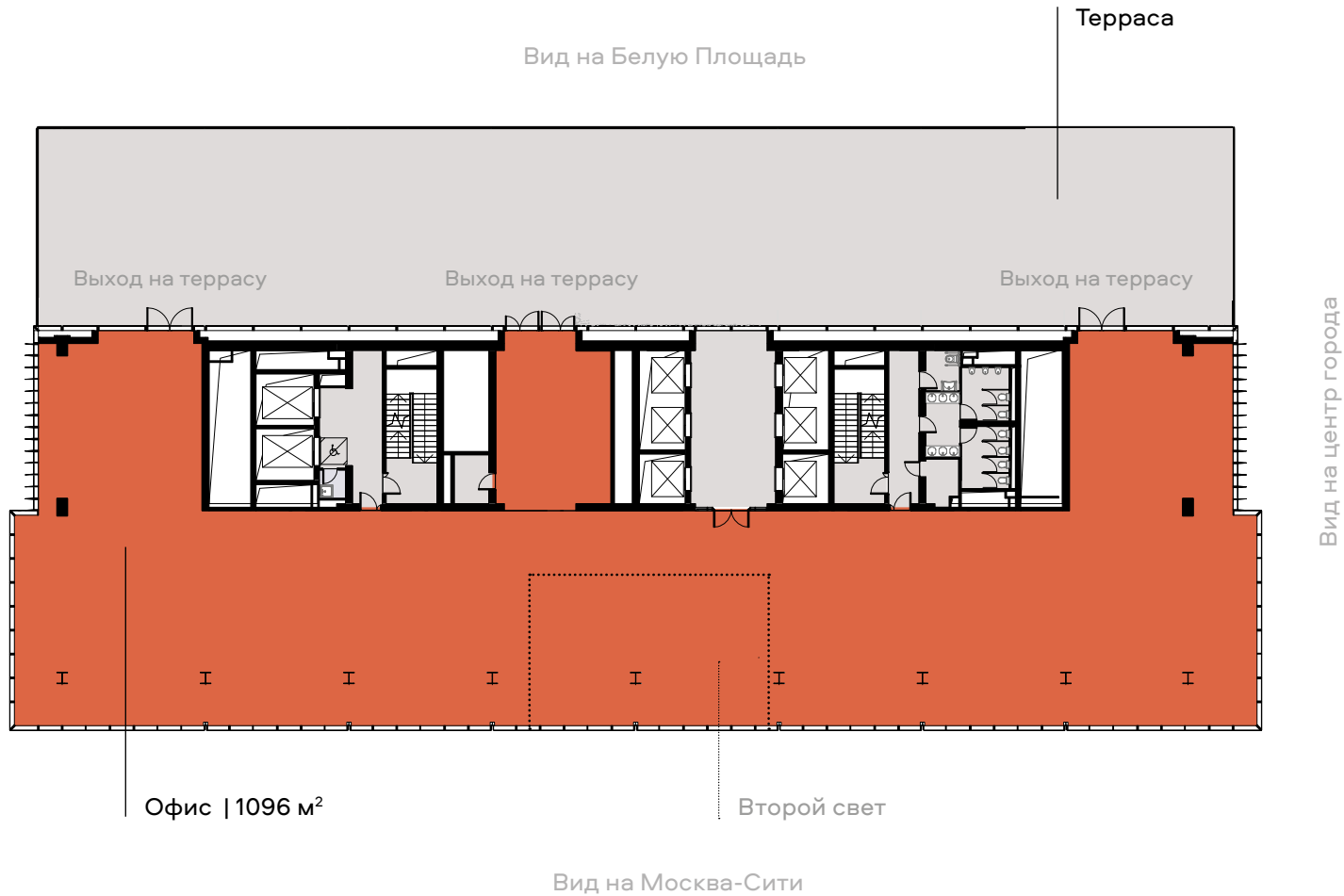
Вид на центр города

Вид на Москва-Сити

Офис | 1974 м²



ПЛАН 28 ЭТАЖА



ПЛАН 29 ЭТАЖА

Вид на Белую Площадь



Вид на центр города

Вид на Москва-Сити

Офис | 1096 м²

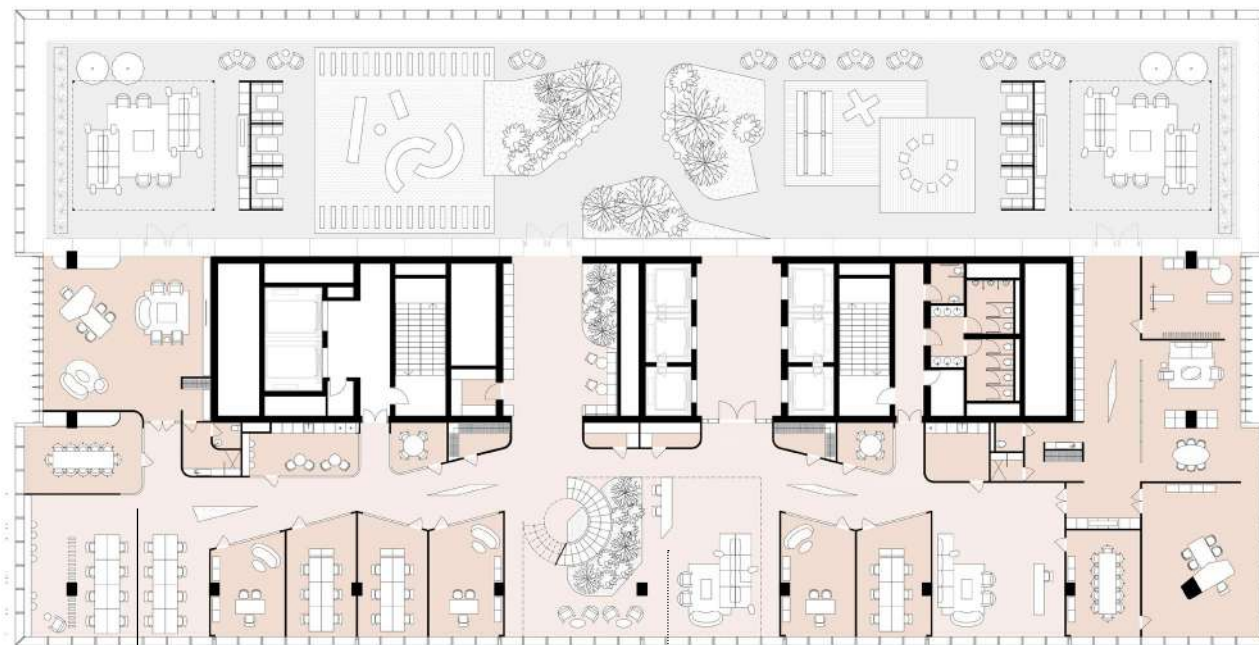


ПЛАН 28 ЭТАЖА

ПРИМЕР РАССАДКИ

Количество
рабочих мест:
42 чел

Вид на Белую Площадь



Вид на центр города

Вид на Москва-Сити

Офис | 1096 м²

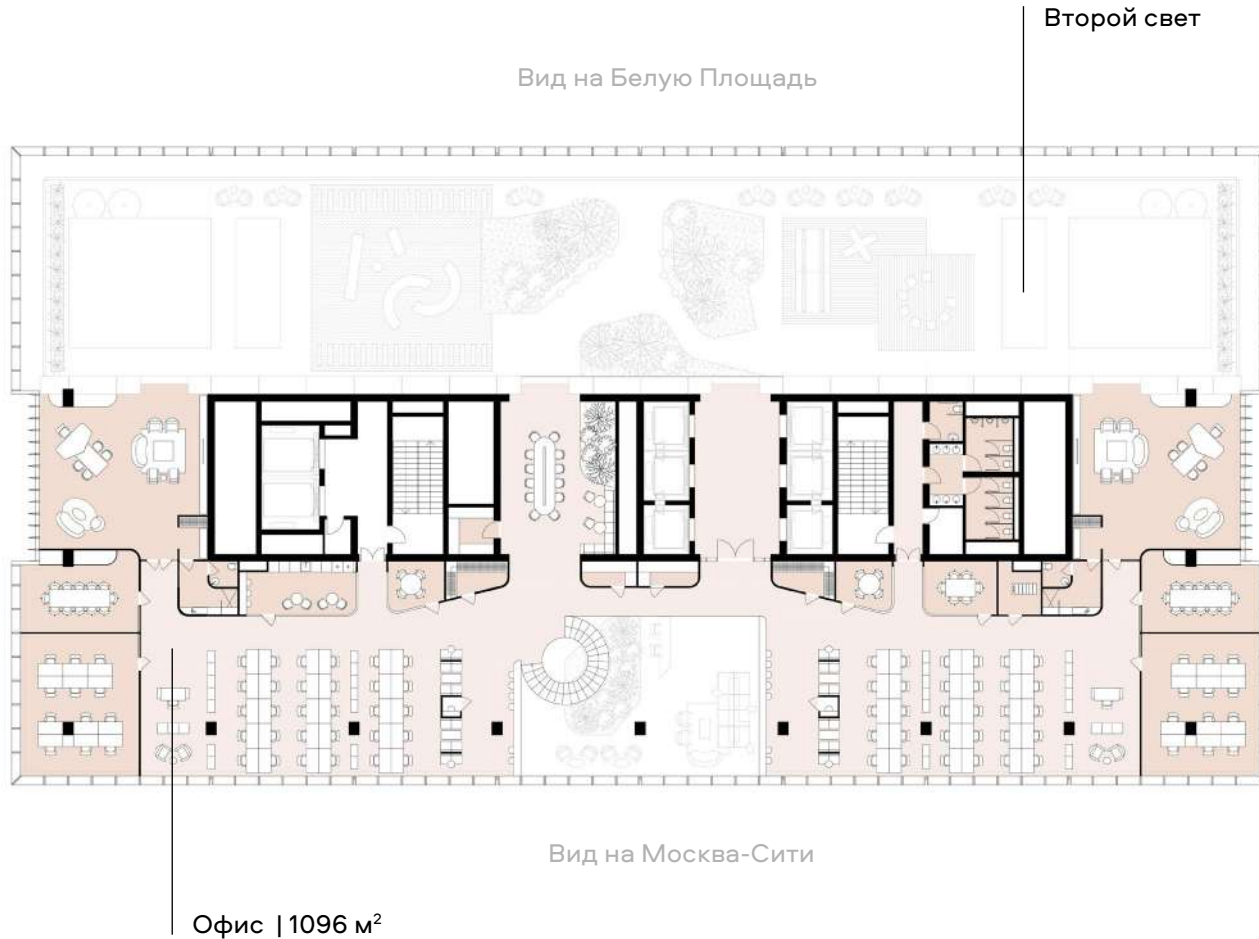
Второй свет



ПЛАН 29 ЭТАЖА

ПРИМЕР РАССАДКИ

Количество
рабочих мест:
86 чел



ТЕРРАСА

Британское бюро ландшафтной архитектуры Gillespies привнесло в Republic мировые тренды благоустройства. Терраса FRAME была спроектирована с тем же подходом. Всё тут располагает к работе и общению на свежем воздухе, в зеленой зоне и с красивым видом



ВИДЫ ИЗ ОКОН



ИНФРАСТРУКТУРА

01

Рестораны

Место для деловых встреч, обедов и ужинов в атмосфере лучших ресторанов города

02

Кантина, кафе

Место для сбалансированного питания, встреч с коллегами или друзьями

03

Эспрессо-бар

Пространство для отдыха и общения в неформальной обстановке

04

Душевые

Для повседневного комфорта сотрудников, ведь FRAME — это больше, чем офис

05

Инфраструктура Republic

Для жизни, работы и досуга в благоустроенном квартале в центре столицы

06

Самокаты и велосипеды

Парковки для тех, кто предпочитает альтернативные виды транспорта

07

Спортивно-термальный комплекс

Зарядит энергией утром или расслабит в конце рабочего дня

08

Шопинг-аллея

Все самое необходимое можно найти в одном месте — буквально в здании напротив

Год постройки

1900–1907

Площадь, м²

4800

ГАСТРОНОМИЧЕСКИЙ ЦЕНТР

В здании бывшего сборного цеха откроются рестораны лучших шефов страны, а также аутентичные стритфуд-корнеры, энотеки и бары, рынок и магазины с кулинарными книгами

ШОППИНГ-АЛЛЕЯ

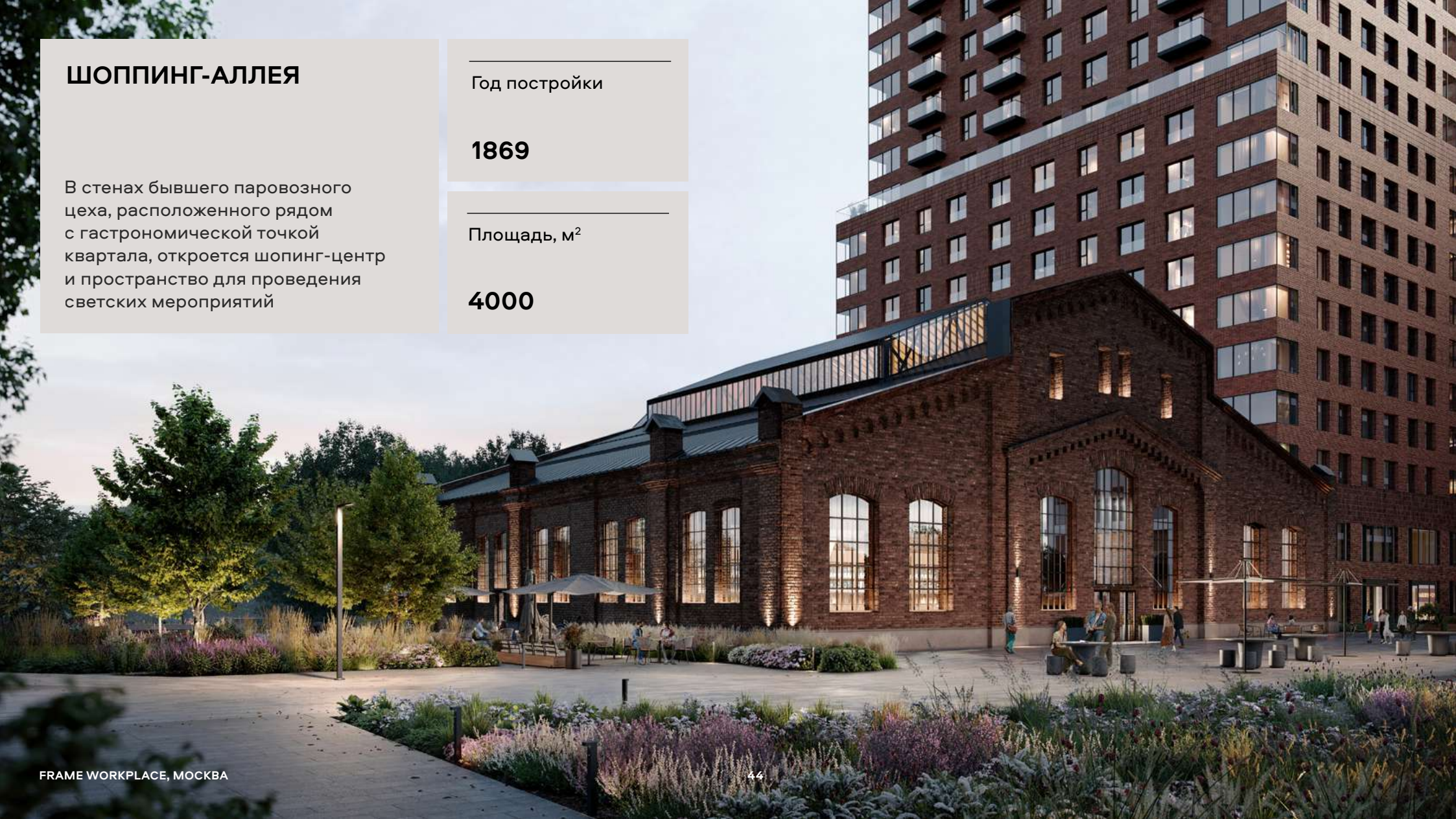
В стенах бывшего паровозного цеха, расположенного рядом с гастрономической точкой квартала, откроется шопинг-центр и пространство для проведения светских мероприятий

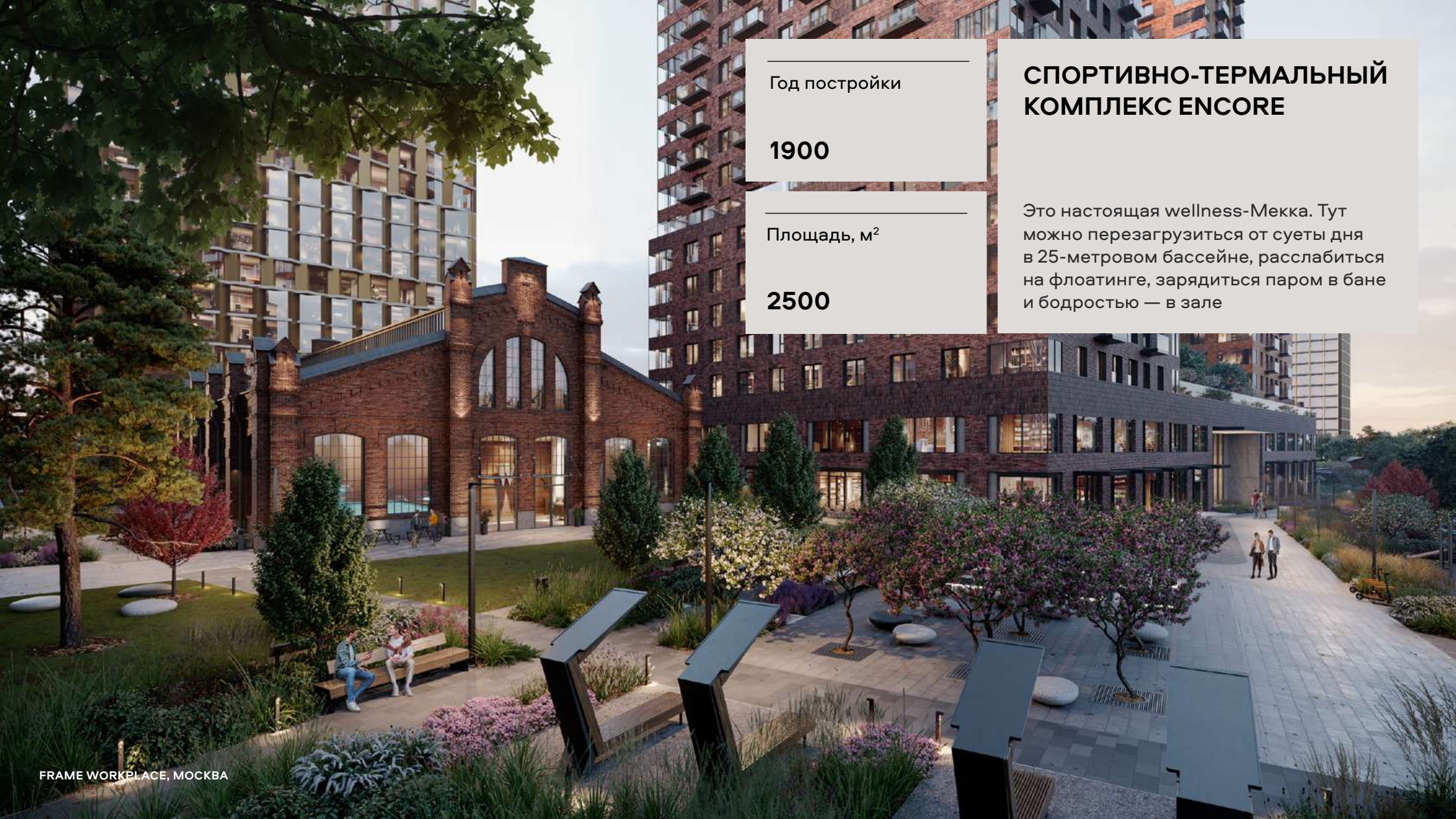
Год постройки

1869

Площадь, м²

4000





Год постройки

1900

Площадь, м²

2500

СПОРТИВНО-ТЕРМАЛЬНЫЙ КОМПЛЕКС ENCORE

Это настоящая wellness-Мекка. Тут можно перезагрузиться от суеты дня в 25-метровом бассейне, расслабиться на флоатинге, зарядиться паром в бане и бодростью — в зале

ЕВРОПЕЙСКАЯ ГИМНАЗИЯ

Целый мир в стенах здания
1880 года. И в дополнение, а не
в противовес — продуманные
игровые площадки, современные
методики и самые прогрессивные
педагоги

Год постройки

1880

Площадь, м²

2000

КОМАНДА

Девелопмент

FORMA

Девелоперская компания проектов премиум- и бизнес-класса. Авторская архитектура и уникальный подход к проектированию: с изучением истории и атмосферы каждой локации, что позволяет создать особенные проекты — современные, функциональные и технологичные

Архитектура и благоустройство

AI Studio

Международное междисциплинарное бюро с офисами в Москве и в Лондоне и проектами по всему миру. Занимается проектированием современной архитектуры, урбанизмом, а так же дизайном интерьеров. Подход бюро — создавать уникальную, не похожую друг на друга архитектуру

Ген. проектирование и инженерия

Генпро

Компания оказывает полный комплекс услуг по генеральному проектированию современных жилых комплексов, туристических, промышленных и инфраструктурных объектов. Используя технологии и инновации компания работает над созданием уникального внешнего облика зданий

Дизайн лобби

BABAYANTS

Бюро работает с пространством, предметами и концепциями: создает жилые и общественные интерьеры, архитектуру, производит мебель. Babayants проектируют не дизайн, а чувственный опыт, внутреннее состояние, эмоции

Планировки

Today & Laboratory

Агентство создает современные офисные пространства. В разработке стратегий использования рабочей среды агентство применяет собственную авторскую методику математического моделирования и глубинного анализа данных

Световой дизайн

RAUM

Бюро светодизайна, отмеченное международными наградами. Занимается осознанным проектированием световой среды и помогает смотреть на мир под другим углом, замечать свет и тень и принимать правильные световые решения

КОНТАКТЫ

Офис продаж:
Москва, Россия
ул. Пресненский Вал, 27

+7 (495) 021-06-76
frame@forma.ru
frame.forma.ru